

Cité des Sciences de la Villette  
30 av Corentin Cariou - 75 019 Paris

## Journées pratiques de Formation Médicale Continue en esthétique et anti-âge

28 et 29 avril 2007

Le but de ces journées  
est d'assurer aux médecins :

- une formation de qualité,
- l'entretien et l'actualisation de leurs connaissances,
- leur perfectionnement dans les techniques.

### Informations pratiques

#### Le lieu

Cité des Sciences de la Villette  
30 Avenue Corentin Cariou - 75019 Paris  
(métro : Porte de La Villette) - Parking visiteurs

#### Les horaires

Ouverture des portes :  
- le samedi matin 28 avril à 8h00  
- le dimanche matin à 8h30

#### Hébergement

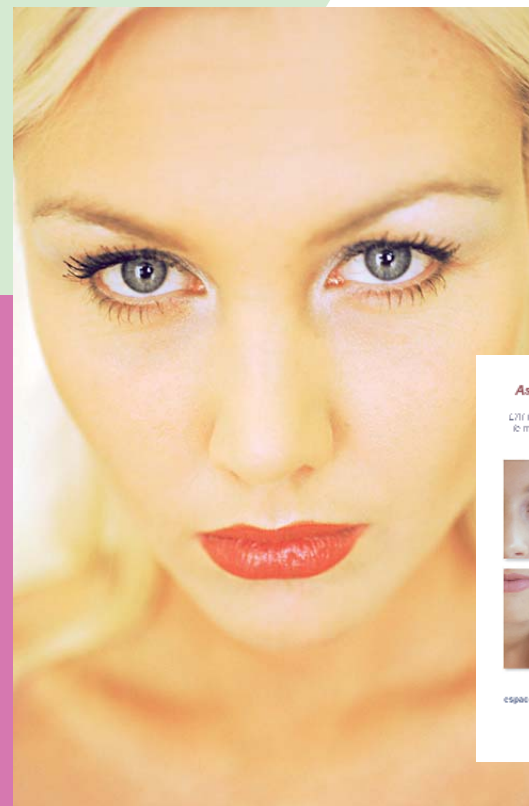
Les réservations sont à effectuer par vos soins.  
Nous vous proposons les hôtels les plus proches :  
Hôtel le Forest Hill\*\*\* tél.: 01 44 72 15 30 (tarif congrès)  
Hôtel Ibis \*\* tél.: 01 40 38 04 04  
Résidence Maeva tél.: 01 44 72 42 00  
Hôtel Holidays Inn \*\*\*\*\* tél.: 01 44 84 18 18

#### Déjeuners

Les déjeuners et dîners n'étant pas inclus dans l'inscription aux FMC,  
vous trouverez sur place, au sein de la Cité des Sciences, une cafétéria  
et des restaurants.

Votre inscription est à renvoyer au secrétariat de l'AFME :  
60 Boulevard Maiesherbes - 75008 PARIS  
Tél. : (00 33)5 57 814173 - Fax : (00 33)5 57 814173 e-mail : [infos@afme.org](mailto:infos@afme.org)

Le reçu et l'attestation de présence vous seront envoyés  
par courrier après cette FMC.



[www.afme.org](http://www.afme.org)

## L'AFME vous propose deux journées de formation continue sur plusieurs thèmes d'actualité dans l'exercice du médecin morpho-esthéticien et anti-âge.

Ces journées pratiques vous permettent de compléter vos connaissances grâce à des séances interactives qui donnent des temps de questions-réponses.

Les gestes techniques présentés sont projetés sur écran géant afin que vous puissiez les visualiser clairement et poser des questions éventuelles à leur sujet pendant leur déroulement. Les conférences ont également un but pratique et la plupart incluent des tables rondes permettant les échanges d'avis et de techniques perso es.

Vous intégrerez de nouvelles connaissances que vous pourrez mettre directement en application dans votre pratique quotidienne. Vous y rencontrerez également les laboratoires et les fabricants de matériel médical.

### Crédits de FMC

L'AFME dispense de la Formation Médicale Continue conventionnelle et applique la Charte Qualité de l'UNAFORMEC.

Une attestation de présence vous sera donnée afin de comptabiliser vos crédits.

Membre de l'UNAFORMEC (Union Nationale des Associations de Formation Médicale Continue) depuis 8 ans, l'AFME est aujourd'hui agréée pour valider vos EPP (Evaluation des Pratiques Professionnelles).

L'AFME vous permet de valider des crédits d'EPP dans le cadre de la FMC.



## Samedi 28 avril 07

### Conférences interactives (questions-réponses)

**9H00 : Bien gérer un cabinet de soins esthétique et anti-âge.**

**9H30 : Quelles bases de micro-nutrition anti-âge pour ouvrir une consultation ?**

**10H00 :** Auto-évaluation des connaissances de base en esthétique et anti-âge.

**10H15 à 10H45 :** Pause café visite des stands.

**10H45 : Cellulite et lyses adipocytaires**

Le choix des techniques de lyses  
(hypotoniques, chimiques, mécaniques, physiques...)

**11H30 à 12H15 : Implants de comblement**

Savoir choisir ses implants injectables (les différents critères selon les indications)

**14H00 : Photoréjuvenation, mésolifts et radiofréquence**

Mise au point sur les techniques.

Débat : pourquoi et comment associer les techniques.

**15H00 :** Démonstrations pratiques.

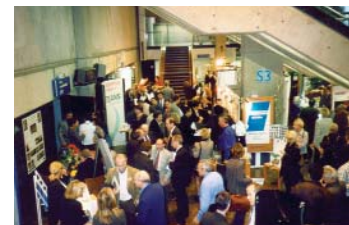
**16H00 à 16H30 :** Pause café visite des stands.

**16H30 : Implants injectables résorbables dans le traitement des rides**

Mise au point sur les produits actuels.

Débat : bien connaître la technique de lissage superficiel.

**17H00 à 18H30 :** Démonstrations pratiques de produits injectables résorbables.



**Attention : places limitées**

## Dimanche 29 avril 07

### Conférences interactives

**9H00 : Toxine botulique**

Conférence et débat sur les nouvelles techniques anti-âge pour le visage et le cou avec la toxine botulique.

**9H30 :** Démonstrations pratiques.

**10H30 à 11H00 :** Pause café.

**11H00 à 11H30 : Injections volumatrices et remodelage du visage**

Mise au point sur les produits actuels.

Conférence sur le sens des formes et des volumes du visage.

**11H30 à 13H00 :** Démonstrations d'injections volumatrices.



## Bulletin d'inscription

Nom : .....

Prénom : .....

Adresse : .....

.....

Code Postal : ..... Ville : .....

Téléphone : ..... Fax : .....

Adresse e-mail : .....

*Afin de confirmer votre inscription, nous vous demandons d'envoyer votre règlement accompagné de ce bulletin d'inscription :*

- 190 euros (membres AFME ou DIU Médecine Morphologique et Anti-âge)

- 250 euros (non membres)

à L'AFME 60 Bvd Malesherbes 75008 PARIS **avant le 05 avril 2007.**